



## Taurus

10-80 kVA

Adatto per applicazioni con carico generativo.



# TAURUS

## TAURUS 10-200 kVA

Tecnologia all'avanguardia per un  
UPS trifase ad alte prestazioni

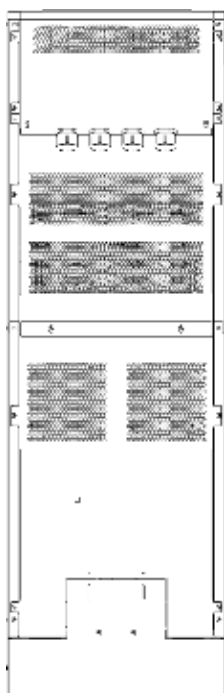
Il fattore di potenza 1 (kW = kVA) e la facilità di  
manutenzione riducono il TCO del sistema, rendendo  
Taurus la scelta migliore per i data center.



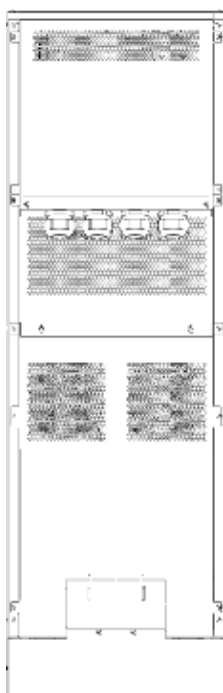
### Applicazioni

- Data center
- Apparecchiatura elettromedicale
- Applicazioni industriali
- Carichi rigenerativi (sollevatori, gru, macchine a controllo numerico, ecc.)

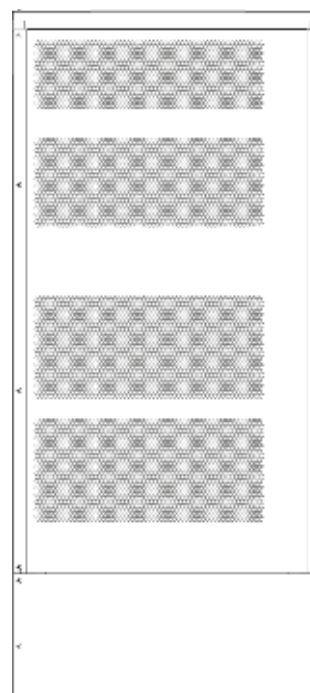
TAURUS  
10/20 kVA



TAURUS  
30/40 kVA



TAURUS  
60/80 kVA



# TAURUS

- La funzione brevettata GLM permette di riutilizzare l'energia rigenerata dai carichi, garantendo il massimo rendimento nella gestione dei carichi rigenerativi.
- Ingombro ottimizzato per la massima versatilità di installazione.
- Progettato per ridurre al minimo l'impatto sui generatori ed evitare la necessità di sovradimensionamento.
- Fattore di potenza 1 (kW = kVA): potenza attiva massima disponibile per il tuo sistema in ogni momento.
- A prova d'errore: l'UPS indica quando la sequenza di fase è collegata in modo errato senza interrompere l'alimentazione dall'inverter ai carichi, mantenendo le batterie cariche.
- È possibile collegare fino a 6 unità in parallelo per potenza o ridondanza.
- La funzione "Risparmio energetico" riduce drasticamente i costi di alimentazione e di raffreddamento dell'impianto.
- Doppio ingresso e bypass manuale interno.
- Elevata capacità di sovraccarico fino a 3 secondi con un carico del 300%.
- Caricabatterie ad alte prestazioni per una ricarica rapida ed efficiente della batteria.
- La configurazione delle batterie variabile può essere impostata dal display LCD.
- Compatibile con batterie agli ioni di litio o altre tecnologie.
- Test di scarica della batteria intelligente senza la necessità di carichi esterni.
- Allarme di scollegamento della batteria in tempo reale.
- Avviamento a freddo (fino a 20 kVA di serie, fino a 80 kVA opzionale).
- Batterie separate o comuni configurabili per sistemi in parallelo.
- Vasta gamma di opzioni di comunicazione incluse: due porte di serie (RS232 e USB), contatti puliti programmabili più due slot aggiuntivi per schede opzionali.
- Display LCD touch a colori da 4,3" per un'interfaccia intuitiva (14 lingue selezionabili).
- Le informazioni, le impostazioni e i file di registro dell'UPS sono scaricabili su una scheda SD rimovibile.

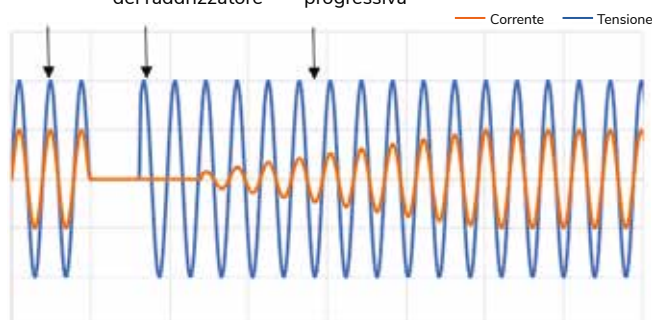
## Opzioni principali

- Schede SNMP, RS485, ModBus.
- Kit parallelo.
- Vani batteria interni rimovibili per una facile manutenzione della batteria.
- Sensore di temperatura esterno per un armadio batterie.
- Pannello touch mobile da 7" con 3 contatti puliti programmabili per monitorare fino a 64 unità da remoto.
- Teleruttore di backfeed interno.



## Ideale per generatori

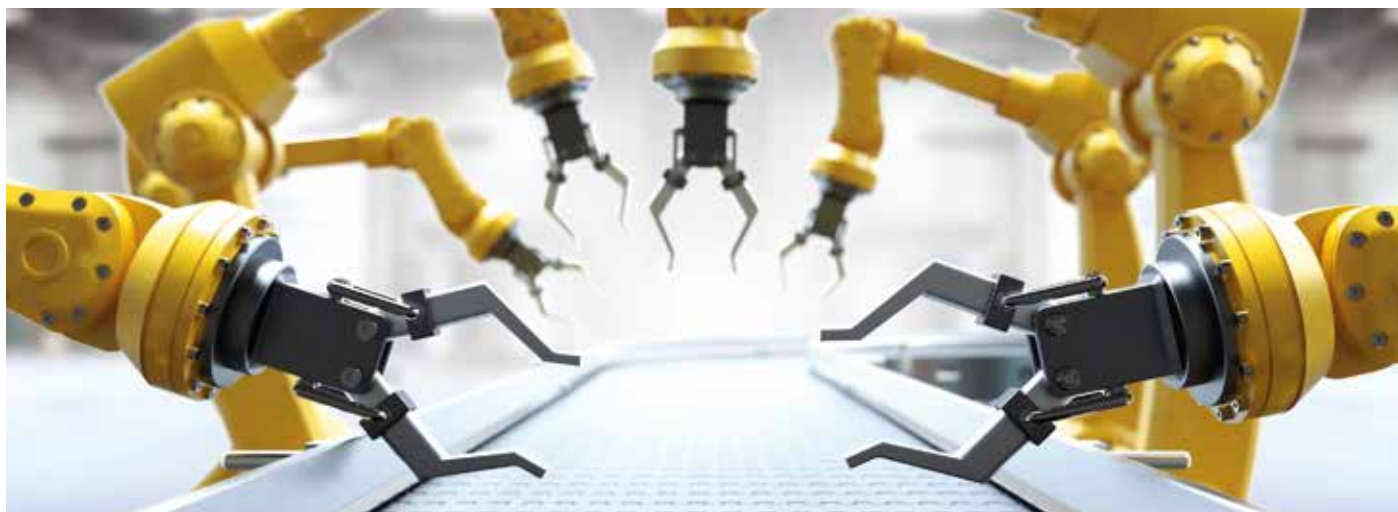
Rete rilevata Avviamento ritardato Rampa di corrente  
del raddrizzatore progressiva



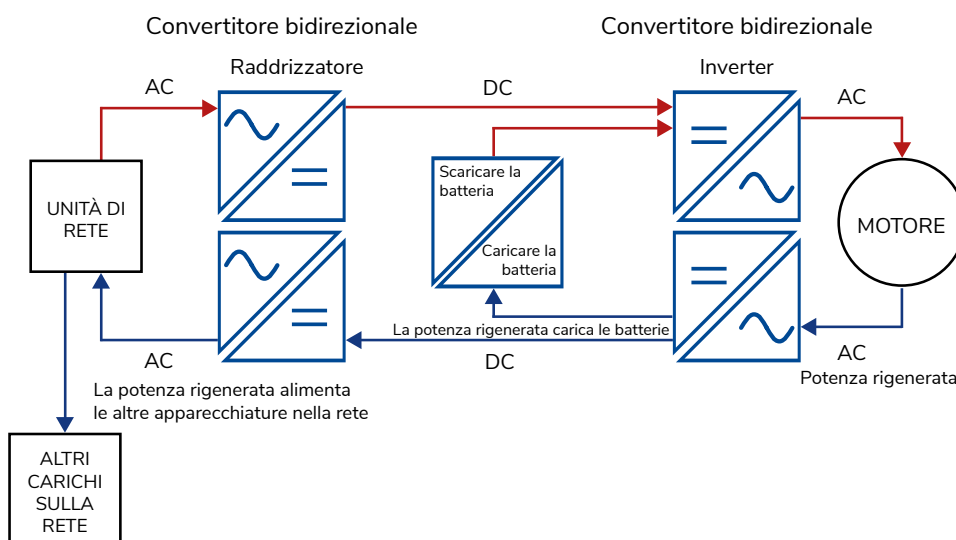
Gestione del carico rigenerativo

## Alimentazione continua in presenza di carichi rigenerativi

I sistemi UPS tradizionali spesso si guastano di fronte al ritorno di energia dal carico. L'UPS Kronos, tuttavia, garantisce un'alimentazione continua al carico protetto anche in presenza di energia rigenerativa.



**Il problema:** molte macchine industriali, compresi i sollevatori, sono alimentate da motori elettrici che si avviano e si spengono frequentemente. Durante la decelerazione, questi motori producono energia rigenerativa. Se non viene gestita, tale carico rigenerativo può causare sovratensione, danneggiare le apparecchiature critiche e ridurre il rendimento delle operazioni industriali. In particolare, l'energia rigenerativa provoca la sovratensione del bus CC nei sistemi UPS convenzionali, portandoli a interrompere il funzionamento.



- **Soluzione completa per la gestione dell'energia rigenerativa (glm)**

Soluzione brevettata, facilmente attivabile tramite software, che fornisce una gestione completa dell'energia rigenerativa.

- **Hardware robusto**

Il design bidirezionale dei convertitori UPS Kronos garantisce la durata dell'hardware.

- **Ecologico**

Riutilizza fino al 90% dell'energia prodotta dai carichi rigenerativi.

- **Nessuna necessità di sovradimensionamento**

Non è necessario sovradimensionare la potenza dell'UPS o la capacità della batteria. La tensione della batteria rimane controllata e il carico rimane protetto.

# TAURUS

## TAURUS TECHNICAL DATA SHEET

MODEL		TAURUS 10kVA	TAURUS 20kVA	TAURUS 30kVA	TAURUS 40kVA	TAURUS 60kVA	TAURUS 80kVA
POWER	KVA	10	20	30	40	60	80
	KW	10	20	30	40	60	80
INPUT	Rated voltage	380/400/415 Vac three-phase with neutral					
	Voltage tolerance	±20%					
	Rated frequency	40 – 70 Hz					
	Power factor	≥0.99					
	Current distortion (THDi)	<3%					
OUTPUT	Rated voltage	380/400/415 V three-phase with neutral					
	Voltage stability	±1% (static load)					
	Frequency	50/60 Hz					
	Frequency stability	±0.01% (free running)					
	Power factor	1					
	Crest factor	3:1					
	Voltage distortion	<1% with linear load, <3% with distorting load					
BATTERY	Permissible overload	110% for 60 minutes, 125% for 10 minutes, 150% for 1 minute, >150% and <300 for 3 seconds					
	Number per string (batt 12V)	26 – 40 conf.	32 – 40 configurable				
	Max charging current *	10 A	21 A	30 A	39 A	60 A	78 A
	Common battery for parallel configuration	Supported					
	Internal battery (optional)	Up to 80 12 V 7/9 Ah battery blocks					N.A.
EFFICIENCY	VFI mode	Up to 96%					
	ECO mode	Up to 98%					
BYPASS	Rated voltage	380/400/415 V three-phase + neutral					
	Voltage tolerance	±5% – ±25% (programmable alarm)					
	Frequency	50/60 Hz					
	Frequency tolerance	±1 Hz/±3 Hz (selectable)					
GENERAL	Dimensions (WxDxH) mm	440x860x1390				600x827x1300	
	Weight (kg)	84	86	130	132	200	210
	Protection class	IP20					
	Cold start from the battery without mains power	Included			Optional		
	Parallel connection	Up to 6 units					
CONNECTIVITY	User interface	4.3 " colour LCD touch screen display with removable SD card					
	Built-in communication ports	USB, RS232, EPO, 1 in/3 out dry relay contacts (programmable) and additional slots for optional cards					
	Optional accessories	Cards: SNMP, RS485, ModBus, 6 in/6 out dry relay contacts (programmable), touch panel for remote monitoring of up to 64 units					
ENVIRONMENTAL PARAMETERS	Operating temperature**	0 – 40°C					
	Relative humidity	0 – 95% (without condensing)					
	Altitude (a.s.l.)	<1000 m with no power derating, >1000 m with 0.5% derating for every 100 m.					
	Audible noise at 1 m.	<52 dBA		<55 dBA		<60 dBA	
REGULATIONS	Standards	IEC EN 62040-1, IEC EN 62040-2, IEC EN 62040-3					
	Marking	CE, UKCA					

\* Subject to conditions    \*\* To be verified according to the battery parameters

# TAURUS

## TAURUS TECHNICAL DATA SHEET

MODEL		TAURUS 160kVA	TAURUS 200kVA
POWER	KVA	160	200
	KW	160	200
INPUT	Rated voltage	380/400/415 Vac three-phase with neutral	
	Voltage tolerance	±20%	
	Rated frequency	40–70 Hz	
	Power factor	≥0.99	
	Current distortion (THDi)	<3%	
OUTPUT	Rated voltage	380/400/415 V three-phase with neutral	
	Voltage stability	±1% (static load)	
	Frequency	50/60 Hz	
	Frequency stability	±0.01% (free running)	
	Power factor	1	
	Crest factor	3:1	
	Voltage distortion	<1% with linear load, <3% with distorting load	
Overload	110% for 60 minutes, 125% for 10 minutes, 150% for 1 minute, >150% for 30 seconds		
BATTERY	Number per string (batt 12V)	36–43 configurable	
	Max charging current *	100 A	
	Common battery for parallel configuration	Supported	
	Internal battery (optional)	N.A.	
EFFICIENCY	VFI mode	Up to 96%	
	ECO mode	Up to 98%	
BYPASS	Rated voltage	380/400/415 V three-phase + neutral	
	Voltage tolerance	±20% (programmable alarm)	
	Frequency	50/60 Hz	
	Frequency tolerance	±1 Hz/±3 Hz (selectable)	
GENERAL	Dimensions (WxDxH) mm	800x800x1955	
	Weight (kg)	480	
	Protection class	IP20	
	Parallel connection	Up to 8 units	
CONNECTIVITY	User interface	10.1" colour LCD touch screen display with removable SD card	
	Built-in communication ports	USB, RS232, EPO, and additional slots for optional cards	
	Optional accessories	Cards: SNMP, RS-485 ModBus, 4 in/4 out dry relay contacts (programmable)	
ENVIRONMENTAL PARAMETERS	Operating temperature**	0-40°C	
	Relative humidity	0–95% (non-condensing)	
	Altitude (a.s.l.)	<1000 m without power derating, >1000 with 1% derating every 100 m	
	Audible noise at 1 m.	≤81dB	
REGULATIONS	Standards	IEC EN 62040-1, IEC EN 62040-2, IEC EN 62040-3	
	Marking	CE, UKCA	

\* Subject to conditions    \*\* To be verified according to the battery parameters



# Tecnologia versatile ad alta potenza per applicazioni critiche



**Kronos Plus**  
10-40 kVA



**Kronos Plus XL**  
10-40 kVA



**Taurus**  
10-200 kVA



**Titan**  
100-500 kVA



**Titan GT**  
100-800 kVA



Rev.2024/06 - Our commitment to continuous innovation means that catalogue data may be subject to change without notice

### **AblereX Electronics Italy srl**

Viale Milanofiori · Strada 6 · Palazzo N1  
20089 Rozzano (MI)  
info@ablereX.eu · Tel. +39 02 36696420  
www.ablereX.eu

### **AblereX Electronics Ltd**

19 The Circle Queen Elizabeth Street,  
London, Greater London SE1 2JE - UK  
info@ablereX.uk · Ph. +44 (0) 7920 058834  
www.ablereX.uk